

## GASTKAPELLEN FREITAG

Marsch Nummer	Vereinsname	Anmeldung	Abmarsch	Parkplatz
1	Musikverein Prambachkirchen	18:45	19:00:00	WEST
2	Musikverein Kopfing	18:45	19:02:00	BUS 3
3	Musikverein Heiligenberg	18:45	19:04:00	WEST
4	Marktmusikkapelle St. Marienkirchen an der Polsenz	18:45	19:06:00	WEST
6	Musikverein Haibach ob der Donau	18:45	19:08:00	WEST
7	MV Buchkirchen	18:45	19:10:00	BUS 2
-	MV „Heimatklang“ Puch	optional	-	BUS 2

## JUGEND UND KREATIV SAMSTAG

Marsch Nummer	Art	Vereinsname	Abmarsch	Parkplatz
1	als Gastkapelle	BraWiKids	Ca.13:00	WEST
2	zur Wertung	Jugendmusikkapelle Grenzenlos	13:05	WEST
3	zur Wertung	Fresh Winds	13:20	WEST
4	zur Wertung	Jugendkapelle WSW	13:35	WEST
5	zur Wertung	St.Griemis	13:55	WEST
6	als Gastkapelle	Jugendkapelle HokiTauki	14:10	WEST

## KAPELLEN SAMSTAG

Marsch Nummer	Art	Vereinsname	Abmarsch	Parkplatz
1	zur Wertung	Musikkapelle Hartkirchen	17:00:00	BUS 2
2	zur Wertung	Marktmusikkapelle Wallern/Trattnach	17:07:00	BUS 3
3	zur Wertung	Trachtenkapelle Kallham	17:14:00	BUS 2
4	zur Wertung	Waizenkirchen	17:21:00	WEST
5	zur Wertung	MV Aichberg-Waldkirchen	17:28:00	WEST
6	zur Wertung	Musikverein Natternbach	17:35:00	WEST
7	zur Wertung	Musikverein Wesenufer	17:42:00	OST
8	zur Wertung	Marktmusik Neumarkt	17:49:00	BUS 3
9	zur Wertung	Trachtenkapelle Weibern	17:56:00	BUS 2
10	zur Wertung	MV Neukirchen am Walde	18:03:00	WEST
11	zur Wertung	Musikverein Scharten	18:10:00	OST
12	zur Wertung	Musikverein Kematen am Innbach	18:17:00	BUS 2
13	zur Wertung	Musikverein Pichl bei Wels	18:24:00	BUS 2
14	zur Wertung	Musikverein Zell an der Pram	18:31:00	BUS 3
15	zur Wertung	Musikverein Gunskirchen	18:38:00	BUS 2
16	als Gastkapelle	Musikverein St. Thomas	18:50:00	OST
17	als Gastkapelle	Musikverein Eferding	18:52:00	OST
18	als Gastkapelle	Musikverein Krenglbach	18:54:00	BUS 2
19	als Gastkapelle	Musikverein Dorf an der Pram	18:56:00	BUS 3

<b>20</b>	als Gastkapelle	Trachtenmusikkapelle Vichtenstein	18:58:00	BUS 3
<b>21</b>	als Gastkapelle	Musikverein Sigharting	19:00:00	BUS 3
<b>22</b>	als Gastkapelle	Musikverein Stroheim	19:02:00	OST
<b>23</b>	als Gastkapelle	Musikverein Altschwendt	19:04:00	BUS 3
<b>24</b>	als Gastkapelle	Marktmusikkapelle Raab	19:06:00	BUS 3
<b>25</b>	als Gastkapelle	MV Riedau	19:08:00	WEST
<b>26</b>	als Gastkapelle	Musikverein Wernstein am Inn	19:10:00	WEST
<b>27</b>	als Gastkapelle	TMK St. Roman - Esternberg	19:12:00	BUS 3
<b>28</b>	als Gastkapelle	Musikverein Bachmanning	19:14:00	BUS 2
<b>29</b>	als Gastkapelle	Musikverein Taufkirchen an der Pram	19:16:00	WEST
<b>30</b>	als Gastkapelle	Musikverein Enzenkirchen	19:18:00	WEST
<b>31</b>	als Gastkapelle	MV St.Georgen bei Grieskirchen	19:20:00	BUS 3
<b>32</b>	als Gastkapelle	Musikverein Hohenzell	19:22:00	BUS 3
<b>33</b>	als Gastkapelle	Miskverein Bad Schallerbach	19:24:00	WEST
<b>34</b>	als Gastkapelle	Musikverein St. Aegidi	19:26:00	WEST
<b>35</b>	als Gastkapelle	Marktmusikkapelle Andorf	19:28:00	WEST
<b>36</b>	als Gastkapelle	Marktmusikkapelle Gallspach	19:30:00	OST
-	als Gastkapelle	MV „Heimatklang“ Puch	-	BUS 2

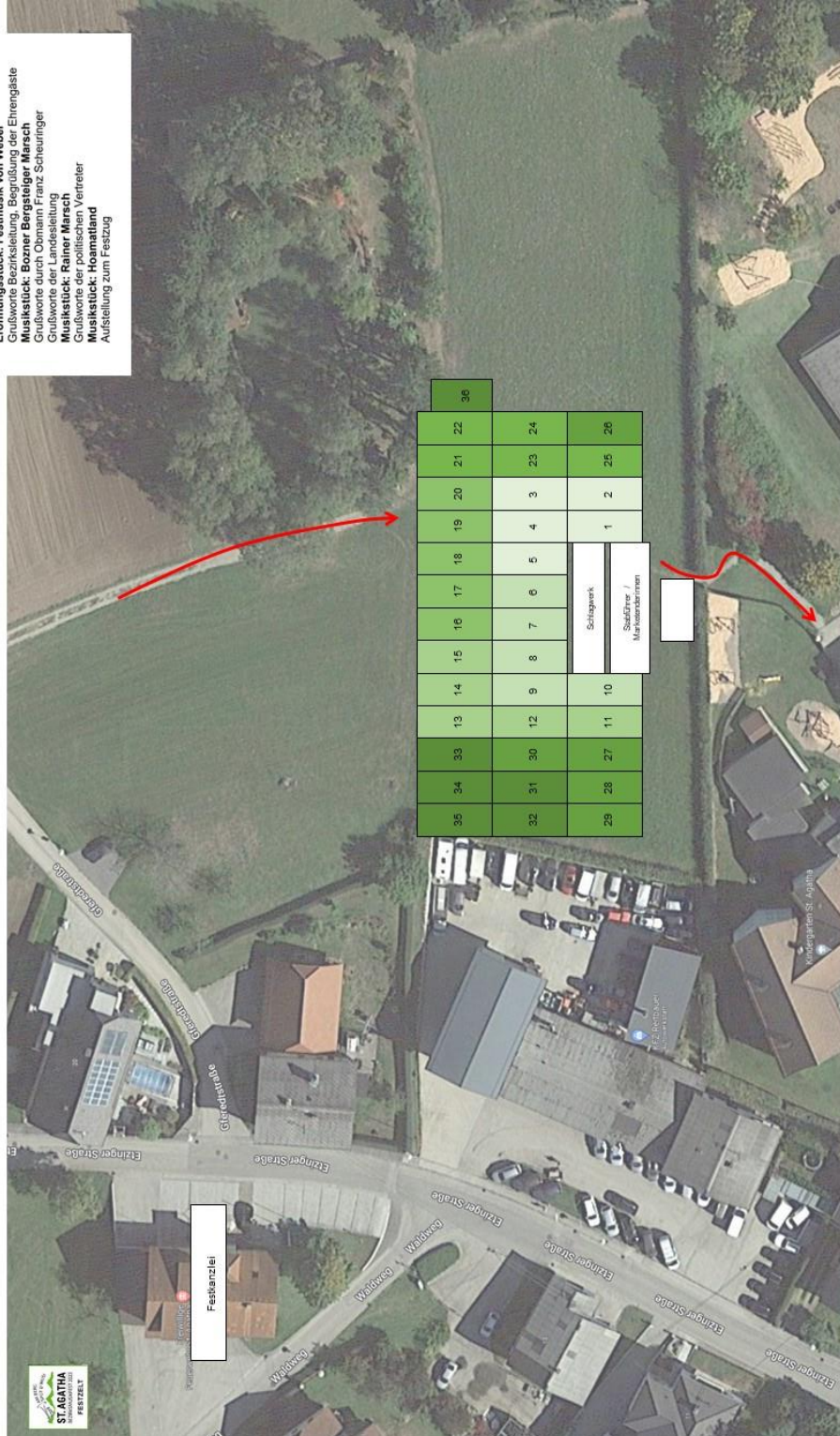
## KAPELLEN SONNTAG

Marsch Nummer	Art	Vereinsname	Abmarsch	Parkplatz
0	zur Wertung	MV St.Agatha	09:00:00	-
1	zur Wertung	Musikverein Michaelnbach	09:07:00	WEST
2	zur Wertung	Peuerbach	09:14:00	BUS 2
3	zur Wertung	Musikverein-Trachtenkapelle Pötting	09:21:00	WEST
4	zur Wertung	Musikerein Taufkirchen	09:28:00	OST
5	zur Wertung	Musikverein Kimpling	09:35:00	WEST
6	zur Wertung	Musikverein Pollham	09:42:00	WEST
7	zur Wertung	Musikkapelle Aistersheim	09:46:00	BUS 2
8	zur Wertung	Musikverein Rottenbach	09:49:00	OST
9	zur Wertung	Musikverein Hofkirchen an der Trattnach	10:03:00	WEST
10	zur Wertung	Musikverein Brunnenthal	10:10:00	BUS 3
11	zur Wertung	EMK Grieskirchen	10:17:00	BUS 2
12	zur Wertung	Trachtenmusikverein Wendling	10:24:00	BUS 3
13	zur Wertung	Marktmusikkapelle Haag/H	10:31:00	BUS 3
14	zur Wertung	Marktmusikkapelle Pram	10:38:00	BUS 3
15	zur Wertung	Musikverein Gaspoltshofen	10:45:00	BUS 2
16	zur Wertung	Musikverein Meggenhofen	10:52:00	BUS 2
17	zur Wertung	Stadtkapelle Grieskirchen	10:59:00	WEST
18	zur Wertung	MV Altenhof am Hausruck	11:06:00	BUS 2
19	als Gastkapelle	Musikverein Geboltskirchen	11:15:00	WEST

## Aufstellung zum Festakt am Steinhühgel (Samstag & Sonntag)

### Ablauf:

**Eröffnungstück: Festmusik von Weber**  
Grußworte Bezirksleitung, Begrüßung der Ehrengäste  
**Musikstück: Bozner Bergsteiger Marsch**  
Grußworte durch Obmann Franz Scheuringer  
Musikstück: Rainer Marsch  
Grußworte durch Obmann Franz Scheuringer  
Musikstück: Heimatlied  
Aufstellung zum Festzug



### FESTAKT: Samstag und Sonntag

# LAGEPLAN BMF 2022



## Freitag und Jugend und Kreativ:

FESTAKT: Freitag



## ONLINE LAGEPLAN:

[www.google.com/maps/d/edit?mid=1Kp5m2GiKcKs2lyhYc7rdP7Ncvk1RNjke&usp=sharing](http://www.google.com/maps/d/edit?mid=1Kp5m2GiKcKs2lyhYc7rdP7Ncvk1RNjke&usp=sharing)

